

12-ти этажный жилой дом

Ул. Лажоджская, г. Пенза

Площадь объекта: 3800.00 м²

Этажность: 12 этажей

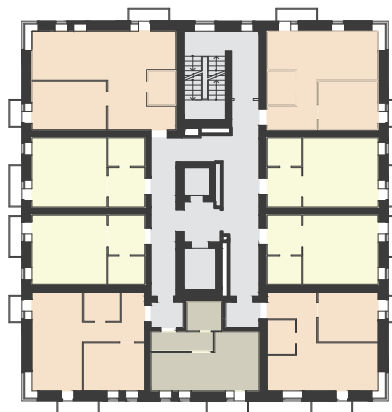
Статус: Реализован


Нами разработано конструктивное решение жилого дома. Комплексный проект разработало ОАО "Приволжское КБ" г. Пенза.

Проектируемый жилой дом располагается в микрорайоне Запрудный, в жилом комплексе "Эко квартал".

Жилой дом рассчитан на 96 однокомнатных, двухкомнатных квартир и квартир-студий, площадью от 28 до 40 м².

Особенностью конструктивного решения стала реализация угловых оконных проемов.



-  - Однокомнатные квартиры
-  - Однокомнатные квартиры (студия)
-  - Двухкомнатные квартиры
-  - Общеквартирные помещения

